



OFFICEJET PRO X451 AND X551 PRINTER SERIES



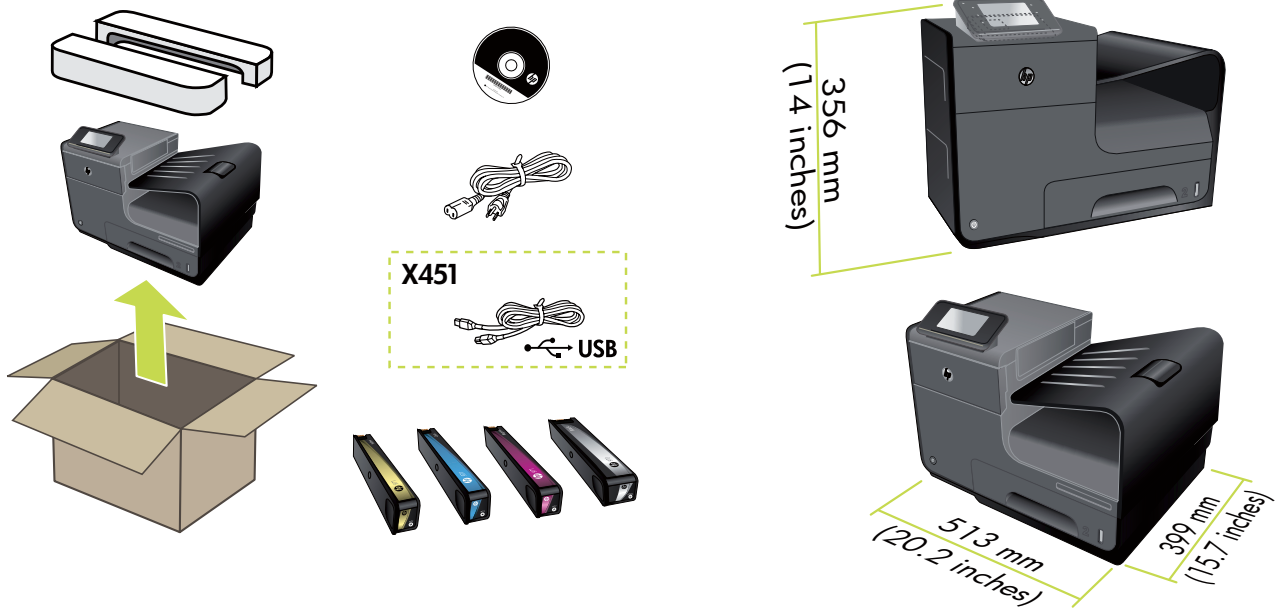
X451



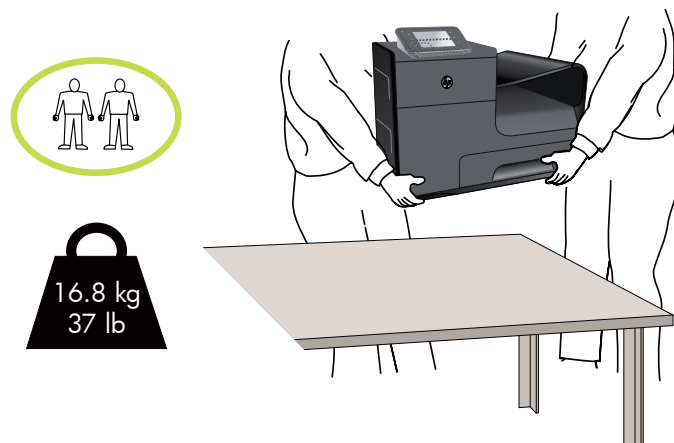
X551

- EN Installation Guide
- FR Guide d'installation
- PT Guia de instalação
- ES Guía de instalación
- HE מדריך התקנה

1



2



EN Select a sturdy, well-ventilated, dust-free area, away from direct sunlight to position the product. Use caution when moving the printer since tilting could result in ink leakage.

FR Choisissez un support solide et un endroit propre, bien aéré et à l'abri du rayonnement direct du soleil pour placer votre produit. Soyez prudent lors du déplacement de l'imprimante, car son basculement peut provoquer une fuite d'encre.

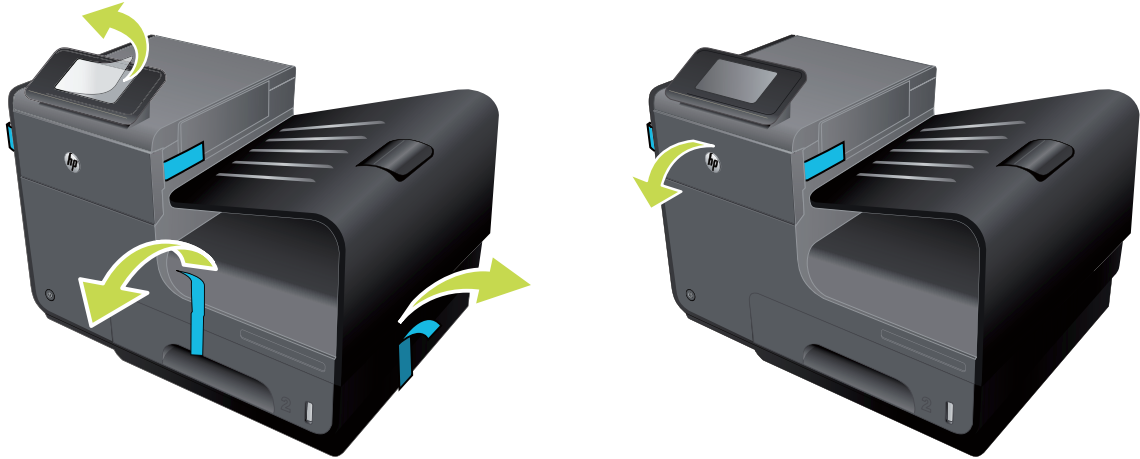
PT Escolha um local firme, bem ventilado, sem poeira e longe da exposição direta à luz do sol para instalar o dispositivo. Cuidado ao mover a impressora; a tinta pode vaziar se o dispositivo for inclinado.

ES Busque un lugar sólido, bien ventilado, sin polvo y alejado de la luz solar directa para colocar el producto. Tenga cuidado al mover la impresora, ya que si la inclina podrían producirse fugas.

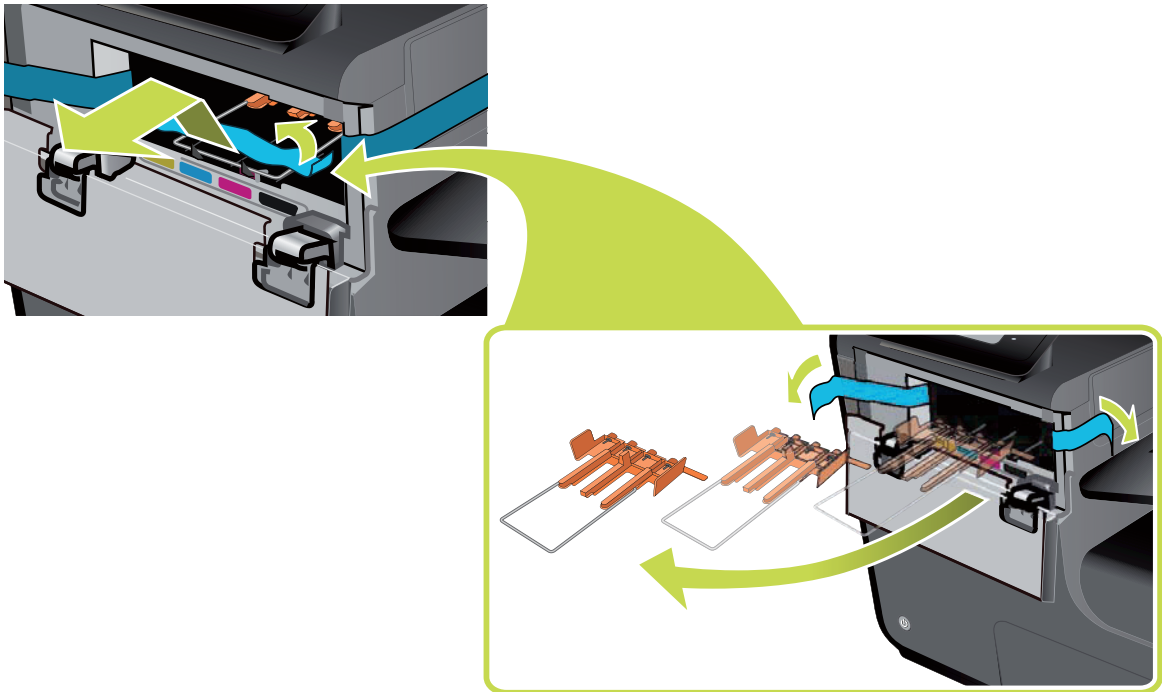
HE הצב את המוצר באזור יציב, מאוורר ונקי מאבק, הרחק מאור שמש ישיר. היה זהיר בעת הזזת המדפסת מאחר שהטייתה עלולה לגרום לדליפת דיו.

3

3.1



3.2



EN Remove the blue packing tape, then remove the orange shipping restraint by pulling the metal handle up and then out.

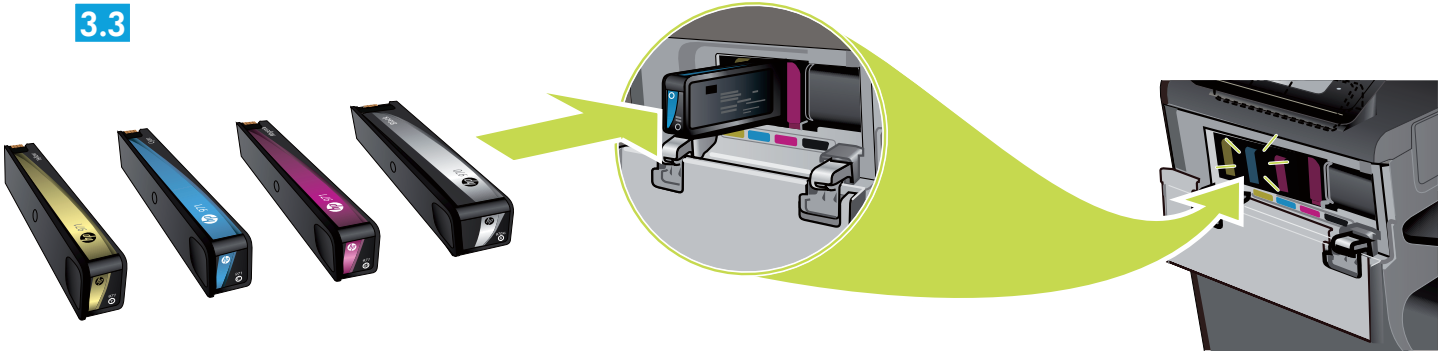
FR Retirez l'adhésif d'emballage de couleur bleue, puis retirez les renforts de couleur orange en tirant, puis en extrayant la poignée métallique.

PT Remova a fita azul de embalagem e o protetor de envio laranja puxando a alça de metal para cima e, em seguida, para fora.

ES Retire la cinta de embalaje azul y, a continuación, estire del asa metálica hacia arriba y hacia fuera para retirar la cinta de sujeción naranja.

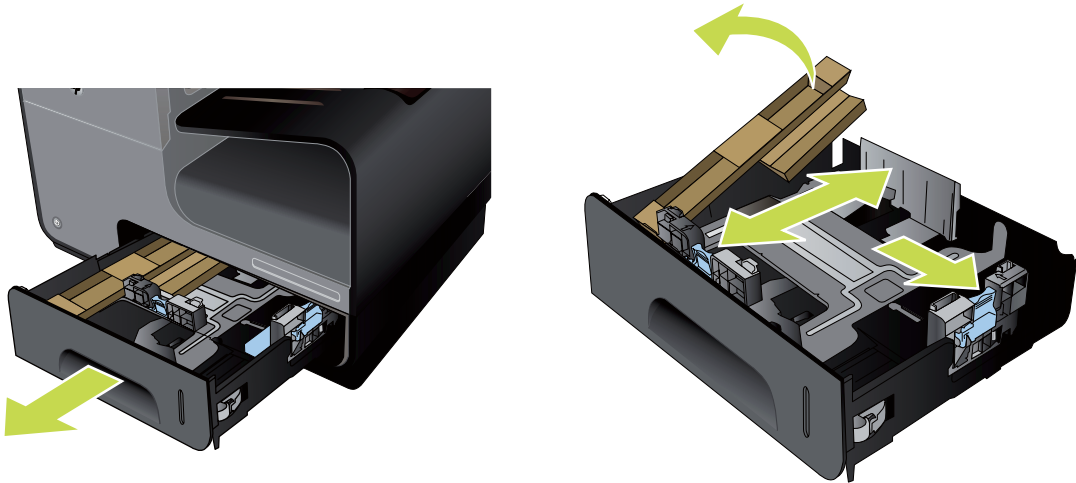
HE הסר את סרט האריזה הכחול, לאחר מכן הסר את מנעול המשלוח הכתום על-ידי משיכת ידית המתכת כלפי מעלה והחוצה

3.3

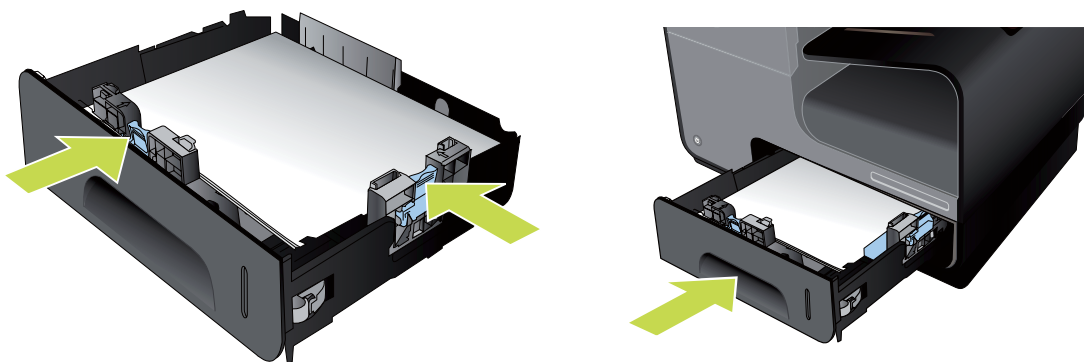


4

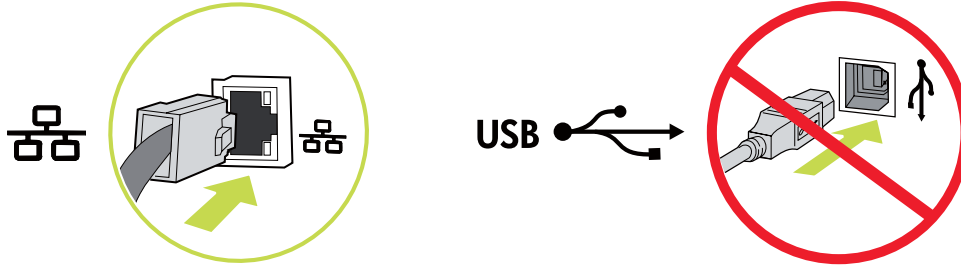
4.1



4.2

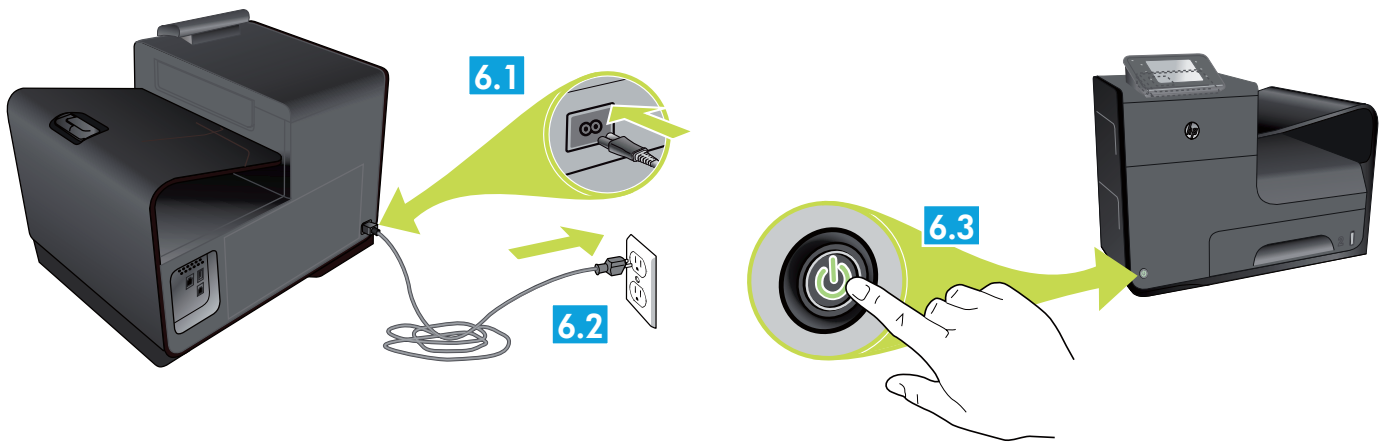


5

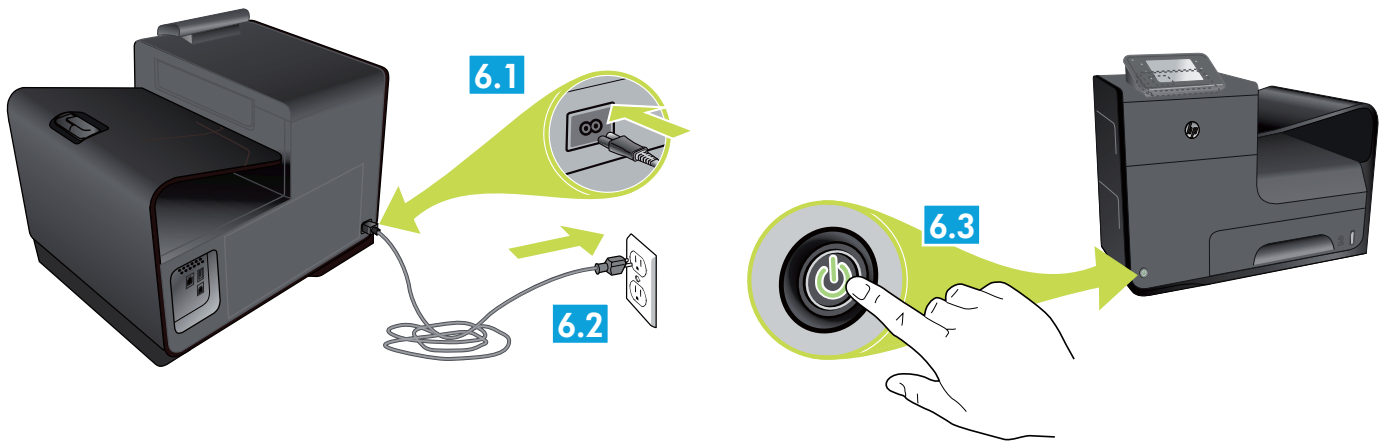


- EN** If you are connecting to a network via Ethernet cable, connect the network cable now. **CAUTION:** Do not connect the USB cable now.
- FR** Si vous vous connectez à un réseau via un câble Ethernet, branchez le câble réseau maintenant. **ATTENTION :** Ne connectez pas le câble USB pour le moment.
- PT** Se for conectar-se a uma rede usando cabo Ethernet, conecte o cabo de rede agora. **CUIDADO:** Não conecte o cabo USB agora.
- ES** Si se conecta a la red mediante un cable Ethernet, conecte ahora el cable de red. **PRECAUCIÓN:** No conecte todavía el cable USB.
- HE** אם אתה מתחבר לרשת באמצעות כבל אתרנט, חבר כעת את כבל הרשת. **זהירות:** אין לחבר בשלב זה את כבל ה-USB.

6



- EN** Connect the power cable between the product and a grounded ac outlet. Turn on the product. **CAUTION:** Make sure your power source is adequate for the product voltage rating. The voltage rating is on the product label. The product uses either 100-127 Vac or 220-240 Vac and 50/60 Hz. To prevent damage to the product, use only the power cable that is provided with the product.
- FR** Connectez le cordon d'alimentation entre le produit et une prise secteur avec mise à la terre. Mettez le produit sous tension. **ATTENTION :** Assurez-vous que votre source d'alimentation est adaptée à la tension nominale du produit. La tension nominale est indiquée sur l'étiquette du produit. Le produit utilise 100-127 volts c.a. ou 220-240 volts c.a. et 50/60 Hz. Afin d'éviter d'endommager le produit, utilisez uniquement le cordon d'alimentation fourni avec le produit.
- PT** Conecte o cabo de alimentação no dispositivo e em uma tomada de corrente alternada aterrada. Ligue o dispositivo. **CUIDADO:** Verifique se sua fonte de alimentação é adequada para a classificação de tensão do dispositivo. A classificação de tensão está na etiqueta do dispositivo. O dispositivo utiliza 100-127 Vca ou 220-240 Vca e 50/60 Hz. Para evitar danos ao dispositivo, use apenas o cabo de alimentação fornecido com o mesmo.



ES Collegare il cavo di alimentazione del prodotto a una presa CA con messa a terra. Accendere il prodotto.

ATTENZIONE: accertarsi che la fonte di alimentazione sia adeguata alla tensione del prodotto. L'indicazione della tensione si trova sull'etichetta del prodotto. Il prodotto utilizza 100-127 V CA o 220-240 V CA e 50/60 Hz. Per evitare di danneggiare il prodotto, utilizzare solo il cavo di alimentazione fornito in dotazione.

HE חבר את כבל המתח למוצר ולשקע AC מוארק. הפעל את המוצר.
זהירות: ודא שמקור המתח שלך מתאים לדירוג המתח של המוצר. דירוג המתח מופיע על תווית המוצר. המוצר משתמש במתח של 100-127 או 220-240 וולט AC תדר 50/60 Hz. כדי למנוע נזק למוצר, השתמש אך ורק בכבל המתח שסופק עם המוצר.

7



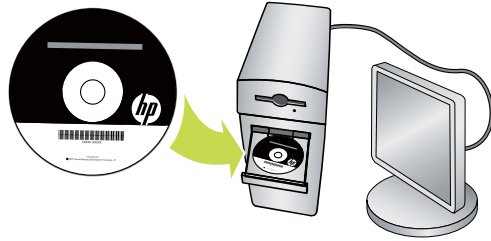
EN On the control panel, set the desired language and follow on-screen instructions.

FR Sur la panneau de commande, définissez la langue souhaitée et suivez les instructions à l'écran.

PT No painel de controle, defina o idioma desejado e siga as instruções na tela.

ES En el panel de control, seleccione el idioma que desee y siga las instrucciones en pantalla.

HE בלוח הבקרה, הגדר את השפה המבוקשת ופעל בהתאם להוראות שעל-גבי המסך.



EN

CD Install – Install the product software using the CD provided.

Preferred option for IT administrators – Visit www.hp.com/support/ojpx451 or www.hp.com/support/ojpx551 and see URL for additional operating systems.

FR

Installation à partir du CD : installez le logiciel du produit à l'aide du CD fourni.

Option préférée pour les administrateurs TI : visitez le site www.hp.com/support/ojpx451 ou le site www.hp.com/support/ojpx551 et consultez l'adresse URL pour les systèmes d'exploitation supplémentaires.

PT

Instalação pelo CD – Use o CD incluído para instalar o software do dispositivo.

Opção preferencial para administradores de TI – Visite www.hp.com/support/ojpx451 ou www.hp.com/support/ojpx551 e veja o URL para mais sistemas operacionais.

ES

CD de instalación – Instale el software del producto con el CD suministrado.

Opción preferida para administradores de TI – visite www.hp.com/support/ojpx451 o www.hp.com/support/ojpx551 y consulte la dirección URL para otros sistemas operativos.

HE

התקנת תקליטור – התקן את תוכנת המוצר באמצעות התקליטור המצורף.

אפשרות מועדפת עבור מנהלי IT – בקר בכתובת www.hp.com/support/ojpx451 או www.hp.com/support/ojpx551 והיעזר בכתובת ה-URL למידע על מערכות הפעלה נוספות.

EN

Help: The user guide (also called "Help") will be copied to your computer when you install the recommended HP printer software from the CD. This guide includes usage and troubleshooting information, specifications, the warranty, notices, and environmental, regulatory, and support information, as well as links to online content.

- **Windows® XP, Windows Vista®, and Windows 7:** Click **Start**, select **Programs** or **All Programs**, select **HP**, select the folder for your HP printer, and then select **Help**.
- **Windows 8:** On the **Start** screen, right-click an empty area on the screen, click **All Apps** on the app bar, and then click the icon with the printer's name, and then select **Help**.
- **Mac OS:** Click an empty area of the desktop, and then choose **Mac Help** from the **Help** menu. In the Help Viewer, click and hold the Home button or click **Help for all your apps**, and then choose the Help for your device.

ⒸⒺ Regulatory and compliance information for the European Union is available in the "Regulatory Information" section of the user guide (also called "Help"). Also, the Declaration of Conformity is available at www.hp.eu/certificates.

Install Notes: If you are using Windows, installation instructions and other information you should know before you install and use the printing-system software can be found on the software CD. To view the **Install Notes**, double-click the file named ReadMe.chm, and then click the option for your language. The warranty can be found in the electronic User Guide, on the web www.hp.com/support or on the CD in the **Documents** folder

Ink usage: Ink from ink cartridges is used in the printing process in a number of different ways, including in the initialization process, which prepares the printer and ink cartridges for printing, and in printhead servicing, which keeps print nozzles clear and ink flowing smoothly. In addition, some residual ink is left in the cartridge after it is used. For more information, see www.hp.com/go/inkusage.

Anonymous usage information storage: The HP cartridges used with this printer contain a memory chip that assists in the operation of the printer and stores a limited set of anonymous information about the usage of the printer. This information might be used to improve future HP printers. For more information and instructions for disabling this usage information collection open Help or the User Guide and search for or navigate to **Anonymous usage information storage** and read the instructions.

FR

Aide : Le guide de l'utilisateur (également appelé "Aide") est copié sur votre ordinateur lorsque vous installez le logiciel d'imprimante HP recommandé à partir du CD. Ce guide comprend des informations sur l'utilisation et le dépannage, les spécifications, la garantie, des avis, des informations environnementales, réglementaires et d'assistance, ainsi que des liens d'accès à des contenus en ligne.

- **Windows® XP, Windows Vista®, et Windows 7 :** Cliquez sur **Démarrer**, sélectionnez **Programmes** ou **Tous les programmes**, sélectionnez **HP**, sélectionnez le dossier de votre imprimante HP, puis l'option **Aide**.
- **Windows 8 :** Sur l'écran **Démarrer**, cliquez avec le bouton droit sur une région vide de l'écran, cliquez sur **Toutes les applications** dans la barre des applications, puis cliquez sur l'icône correspondant au nom de l'imprimante et sélectionnez **Aide**.
- **Mac OS :** Cliquez sur une région vide de l'écran, puis sélectionnez **Aide sur le Mac** dans le menu **Aide**. Dans l'afficheur d'aide, cliquez en continu sur le bouton Accueil, ou cliquez sur **Aide pour toutes vos applications**, puis sélectionnez l'aide relative à votre périphérique.

ⒸⒺ Des informations réglementaires et de conformité pour l'Union européenne sont disponibles à la section "Informations réglementaires" du guide de l'utilisateur (également appelé "Aide"). En outre, la Déclaration de conformité est disponible à l'adresse www.hp.eu/certificates.

Notes d'installation : Si vous utilisez Windows, des instructions d'installation et d'autres informations que vous devez connaître avant d'installer et utiliser le logiciel du système d'impression se trouvent sur le CD du logiciel. Pour afficher les **Notes d'installation**, double-cliquez sur le fichier appelé ReadMe.chm, puis cliquez sur l'option correspondant à votre langue. La garantie peut être trouvée dans la version électronique du guide de l'utilisateur, sur le Web à l'adresse www.hp.com/support, ou dans le dossier **Documents** du CD.

Utilisation de l'encre : L'encre contenue dans les cartouches est utilisée de différentes manières au cours du processus d'impression, y compris lors de l'initialisation, qui prépare l'imprimante et les cartouches en vue de l'impression, ou encore lors de l'entretien des têtes d'impression, qui permet de nettoyer les buses et assurer que l'encre s'écoule en douceur. En outre, une certaine quantité d'encre demeure dans la cartouche après utilisation. Pour plus d'informations, voir www.hp.com/go/inkusage.

Stockage d'informations anonymes sur l'utilisation : Les cartouches HP utilisées avec cette imprimante contiennent une puce de mémoire qui facilite l'utilisation de l'imprimante et stocke un ensemble limité d'informations anonymes relatives à l'utilisation de l'imprimante. Ces informations sont susceptibles d'être exploitées afin d'améliorer les futures imprimantes HP. Pour obtenir plus d'informations et des instructions sur la désactivation de cette collecte d'informations d'utilisation, ouvrez l'aide ou le Guide de l'utilisateur et recherchez ou accédez à la section **Stockage d'informations anonymes sur l'utilisation** et consultez les instructions fournies.

PT

Ajuda: O guia do usuário (também chamado de "Ajuda") será copiado para o seu computador quando você instalar o software HP recomendado para a impressora a partir do CD. O guia inclui informações de uso e solução de problemas, especificações, a garantia, avisos e informações ambientais, regulamentares e de suporte, além de links para conteúdo on-line.

- **Windows® XP, Windows Vista® e Windows 7:** Clique em **Iniciar**, escolha **Programas** ou **Todos os Programas**, **HP**, a pasta de sua impressora HP e **Ajuda**.
- **Windows 8:** Na tela **Iniciar**, clique com o botão direito em uma área vazia da tela, clique em **Todos os Aplicativos** na barra de aplicativos, clique no ícone com o nome da impressora e escolha **Ajuda**.
- **Mac OS:** Clique em uma área vazia da área de trabalho e escolha **Ajuda Mac** no menu **Ajuda**. No Visualizador de Ajuda, clique e segure o clique no botão Início ou clique em **Ajuda para todos os aplicativos** e escolha a Ajuda para seu dispositivo.

ⒸⒺ As informações regulamentares e de conformidade para a União Europeia estão disponíveis na seção "Informações regulamentares" do guia do usuário (também chamado de "Ajuda"). Além disso, a Declaração de Conformidade está disponível em www.hp.eu/certificates.

Notas sobre a instalação: Se você usa Windows, as instruções de instalação e demais informações que você precisa saber para instalar e usar o software do sistema de impressão podem ser encontradas no CD do software. Para ver as **Notas sobre a instalação**, clique duas vezes no arquivo ReadMe.chm e clique na opção de seu idioma. A garantia pode ser encontrada na versão eletrônica do Guia do usuário, na Web www.hp.com/support ou no CD na pasta **Documentos**.

Uso de tinta: A tinta dos cartuchos de tinta é usada no processo de impressão de diversas maneiras, incluindo o processo de inicialização, que prepara a impressora e os cartuchos de tinta para impressão, e a manutenção do cabeçote de impressão, que mantém os dutos de impressão limpos e o fluxo perfeito da tinta. Além disso, um pouco de tinta permanece no cartucho depois que ele é usado. Para obter mais informações, consulte www.hp.com/go/inkusage.

Armazenamento de informações anônimas sobre o uso: Os cartuchos HP usados com a impressora contêm um chip de memória que ajuda na operação da impressora e armazena um conjunto limitado de informações anônimas sobre o uso da impressora. Essas informações podem ser usadas para aprimorar as futuras impressoras da HP. Para obter mais informações e instruções sobre como desabilitar essa coleta de informações de uso, abra a Ajuda ou o Guia do usuário e procure por ou navegue para **Armazenamento de informações anônimas sobre o uso** e leia as instruções.

Ayuda: El manual del usuario (también conocido como "Ayuda") se copiará en el equipo durante la instalación del software recomendado de la impresora HP desde el CD. Este manual contiene información sobre uso y solución de problemas, especificaciones, la garantía, avisos e información medioambiental, sobre normativas y de asistencia, así como vínculos a contenido en línea.

- **Windows® XP, Windows Vista® y Windows 7:** Haga clic en **Inicio**, seleccione **Programas** o **Todos los programas**, seleccione **HP**, elija la carpeta para la impresora HP y, a continuación, seleccione **Ayuda**.
- **Windows 8:** En la pantalla de **Inicio**, haga clic con el botón secundario en un área vacía de la pantalla, haga clic en **Todas las aplicaciones** en la barra de aplicaciones y, a continuación, haga clic en el icono con el nombre de la impresora y seleccione **Ayuda**.
- **Mac OS:** Haga clic en un área vacía del escritorio y, a continuación, seleccione **Ayuda de Mac** del menú **Ayuda**. En el Visor de Ayuda, mantenga pulsado el botón de Inicio o haga clic en **Ayuda para todas las aplicaciones y**, a continuación, seleccione la ayuda para el dispositivo.

Ⓒ Ⓔ La información sobre normativas y cumplimiento para la Unión Europea está disponible en la sección "Información sobre normativas" del manual del usuario (también conocido como "Ayuda"). Además, la declaración de conformidad se encuentra en www.hp.eu/certificates.

Notas sobre la instalación: Si es usuario de Windows, en el CD del software encontrará información sobre la instalación y otros datos importantes que debe conocer antes de instalar y usar el software del sistema de impresión CD. Para ver las **Notas sobre la instalación**, haga doble clic sobre el archivo ReadMe.chm y seleccione el idioma correspondiente. La garantía se encuentra en la guía del usuario electrónica, en la página web www.hp.com/support y en la carpeta **Documents** del CD.

Uso de tinta: La tinta de los cartuchos se utiliza de varias formas en el proceso de impresión, como por ejemplo en el proceso de inicialización, que prepara la impresora y los cartuchos de tinta para la impresión, y en la reparación del cabezal de impresión, ya que mantiene las boquillas limpias y permite fluir la tinta con facilidad. Además, en el cartucho de tinta quedan restos después de su uso. Para obtener más información, consulte www.hp.com/go/inkusage.

Recopilación de información anónima sobre uso: Los cartuchos de HP usados en esta impresora contienen un chip de memoria que ayuda al funcionamiento de la impresora y que almacena un conjunto limitado de información anónima sobre el uso de la impresora. Esta información puede utilizarse para mejorar el diseño de próximas impresoras HP. Para obtener más información sobre cómo deshabilitar la recopilación de información sobre uso, abra la ayuda o el manual del usuario, busque el apartado **Recopilación de información anónima sobre uso** y lea las instrucciones.

עזרה: המדריך למשתמש (נקרא גם "עזרה") יועתק למחשב כאשר תתקין את התוכנה המומלצת למדפסת HP מהתקליטור. מדריך זה כולל מידע בנושא שימוש במוצר ופתרון בעיות, מפרטים, אחריות, הודעות ומידע בנושא סביבה, תקינה ותמיכה, כמו גם קישורים לתוכן מקוון.

• **Windows® XP, Windows Vista®, Windows 7-ו:** לחץ על התחל, בחר תוכניות או כל התוכניות, בחר **HP**, בחר את התיקיה עבור מדפסת HP שברשותך ולאחר מכן בחר **עזרה**.
 • **Windows 8:** במסך התחל, לחץ לחיצה ימנית על אזור ריק במסך, לחץ על **כל היישומים** בסרגל היישומים ולאחר מכן לחץ על הסמל עם שם המדפסת ובחר **עזרה**.
 • **Mac OS:** לחץ על אזור ריק בשולחן העבודה ולאחר מכן בחר **Mac Help** (העזרה של Mac) מתוך התפריט **Help** (עזרה). ב-**Help Viewer** (מציג העזרה), לחץ ממושכות על הלחצן **Home** (בית) או לחץ על **Help for all your apps** (עזרה עבור כל היישומים), ולאחר מכן בחר את העזרה המתאימה להתקן שברשותך.
 • **Ⓒ Ⓔ** מידע על תקינה ותאימות עבור האיחוד האירופי זמין בסעיף "מידע תקינה" במדריך למשתמש (הנקרא גם "עזרה"). כמו כן, הצהרת התאימות זמינה בכתובת www.hp.eu/certificates.

הערות התקנה: אם אתה משתמש ב-Windows, תוכל למצוא בתקליטור התוכנה הוראות התקנה ומידע נוסף שעליך לדעת לפני שתתקין ותשתמש בתוכנת מערכת ההדפסה. להצגת **הערות התקנה**, לחץ לחיצה כפולה על הקובץ ששמו ReadMe.chm, ולאחר מכן לחץ על אפשרות השפה שלך. את האחריות תוכל למצוא במדריך האלקטרוני למשתמש, באינטרנט www.hp.com/support או בתקליטור שבתיקיה מסמכים.

שימוש בדיו: דיו ממחסניות הדיו משמש בתהליך ההדפסה במספר דרכים שונות, לרבות בתהליך האתחול, המכין את המדפסת ואת מחסניות הדיו להדפסה, וכן בתחזוקת ראשי ההדפסה, השומרת שחריף ההדפסה יהיו נקיים ושהדיו יזרום באופן חלק. בנוסף, נותרות במחסנית שאריות של דיו לאחר השימוש בה. לקבלת מידע נוסף, ראה www.hp.com/go/inkusage.

אחסון מידע אנונימי אודות השימוש: המחסניות של HP שבהן משתמשים במדפסת זו מכילות שבב זיכרון המסייע לפעולת המדפסת ולאיסוף כמות מוגבלת של מידע אנונימי אודות השימוש במדפסת. ניתן להשתמש במידע זה לשיפור המדפסות של HP בעתיד. לקבלת הוראות ומידע נוסף בנוגע להשבתת איסוף המידע אודות השימוש, פתח את 'עזרה' או את המדריך למשתמש וחפש או נוט אל **אחסון מידע אנונימי אודות השימוש** וקרא את ההוראות.

Printed in
Imprimé à
Impreso en
Impresso na
印刷

Copyright and License

© 2012 Copyright Hewlett-Packard Development Company, L.P.

Reproduction, adaptation or translation without prior written permission is prohibited, except as allowed under the copyright laws.

The information contained herein is subject to change without notice.

The only warranties for HP products and services are set forth in the express warranty statements accompanying such products and services. Nothing herein should be construed as constituting an additional warranty. HP shall not be liable for technical or editorial errors or omissions contained herein.

Edition 1, 11/2012

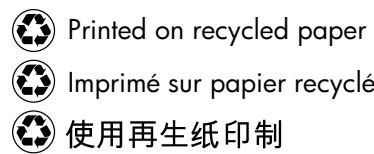
FCC Regulations

This equipment has been tested and found to comply with the limits for a Class B digital device, pursuant to Part 15 of the FCC rules. These limits are designed to provide reasonable protection against harmful interference in a residential installation. This equipment generates, uses, and can radiate radio frequency energy, and if not installed and used in accordance with the instruction manual, may cause harmful interference to radio communications. Operation of this equipment in a residential area is likely to cause harmful interference in which case the user will be required to correct the interference at his own expense.

NOTE: Any changes or modifications to the printer that are not expressly approved by HP could void the users authority to operate this equipment. Use of a shielded interface cable is required to comply with the Class B limits of Part 15 of FCC rules.

Trademark Credits

Windows® is a U.S. registered trademark of Microsoft Corporation.



Copyright et licence

© 2012 Copyright Hewlett-Packard Development Company, L.P.

Toute reproduction, adaptation ou traduction sans autorisation expresse par écrit est interdite, sauf dans les cas permis par les lois régissant les droits dauteur.

Les informations contenues dans ce document peuvent être modifiées sans préavis.

Les seules garanties pour les produits et services HP sont décrites dans les déclarations de garantie expresse accompagnant ces mêmes produits et services. Les informations contenues dans ce document ne constituent en aucun cas une garantie supplémentaire. HP nest pas responsable des erreurs dordre technique ou éditorial ou des omissions contenues dans ce document.

Edition 1, 11/2012

Réglementations de la FCC

Ce matériel a été testé et respecte les limitations concernant les équipements numériques de classe B, conformément à l'article 15 de la réglementation FCC. Ces limites sont destinées à assurer une protection suffisante contre les interférences produites dans une installation résidentielle. Cet équipement génère, utilise et peut émettre des fréquences radioélectriques. Si nest pas installé et utilisé conformément au manuel dinstructions, il peut provoquer des interférences préjudiciables aux communications radio. L'utilisation de cet équipement dans une zone résidentielle peut provoquer des interférences préjudiciables. Dans un tel cas, il incombe à l'utilisateur de corriger ces interférences à ses propres frais.

REMARQUE : Toute modification apportée à limprimante sans le consentement de HP peut se traduire par la révocation du droit dexploitation de léquipement dont jouit l'utilisateur. L'utilisation dun câble dinterface blindé est requise afin de satisfaire aux stipulations de l'article 15 des réglementations de la FCC sur les appareils de classe B.

Marques commerciales et déposées

Windows® est une marque déposée aux Etats-Unis de Microsoft Corporation.



CN459-90013

